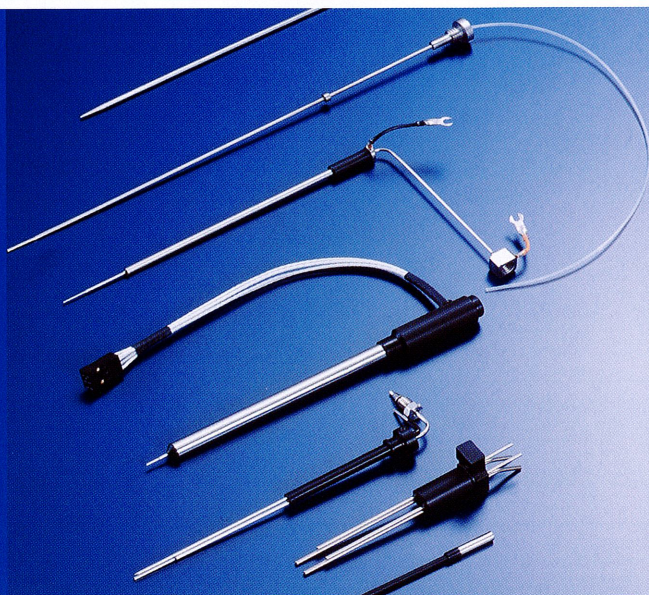


ITO Precision Nozzle/Needle/Capillary pipe

ノズル/針/配管パイプ



高度な精密加工技術で特別な一本をご提供します！

高品質

内面粗度が良く、分注精度が高く、ニーズに合致した設計

小ロット対応

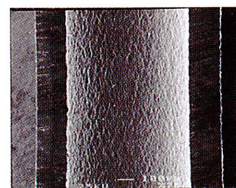
試作の1本から量産までご相談いただけます

付加機能

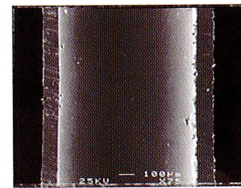
各液面検知、昇温等の機能を加えた製品も製作可能

■特徴

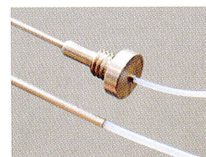
- ・内面鏡面パイプをベースにして分注ノズル等の製作を行うことにより管壁抵抗、洗浄性、分注精度などの改善に効果を発揮します。標準以外のサイズも豊富に揃えています。
- ・内面鏡面仕上げのパイプを標準として取り揃えております。22G~12Gのサイズは内面がほぼ鏡面仕上げとなります。
※内面鏡面パイプの面粗さはRa0.06 μ m以下となります。
一部鏡面加工が出来ないサイズもございますので対応サイズについてはお問い合わせください。
- ・絞り加工については引抜加工を基本に行います。そのため加工部の肉厚をほぼ変えることなく加工致します。また、パイプ内面を研磨することで内面粗さRa0.04 μ m以下を実現します。
- ・パイプ加工では一般的な曲げ加工、部品接合はもちろん、金属パイプ内部へのPTFEチューブの接合、表面へのPTFEコートも仕様に合わせカスタマイズできます。
- ・加工母材は従来のステンレスに加え、PEEK等の樹脂素材も対応致します。
- ・上記加工に電気的な技術を組み合わせることでノズル等の製品に液面を検知する機能や昇温機能を付加することができます。
昇温能力についてはご要望に合わせて設定ができます。



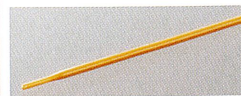
素管 Ra 1.03 μ m



内面鏡面仕上げ



PTFEチューブ接合加



PEEKノズル

◇このカタログに掲載した製品は、改善のため予告無しに規格、仕様の一部を変更することがあります。



株式会社 伊藤製作所

静岡県富士市大淵 3516-2 TEL: 0545-36-0330 FAX: 0545-36-0332

ITO シリンジ で検索

URL: <http://www.ito-ex.co.jp>

E-mail: info@ito-ex.co.jp